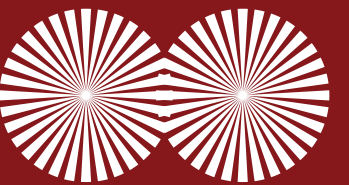
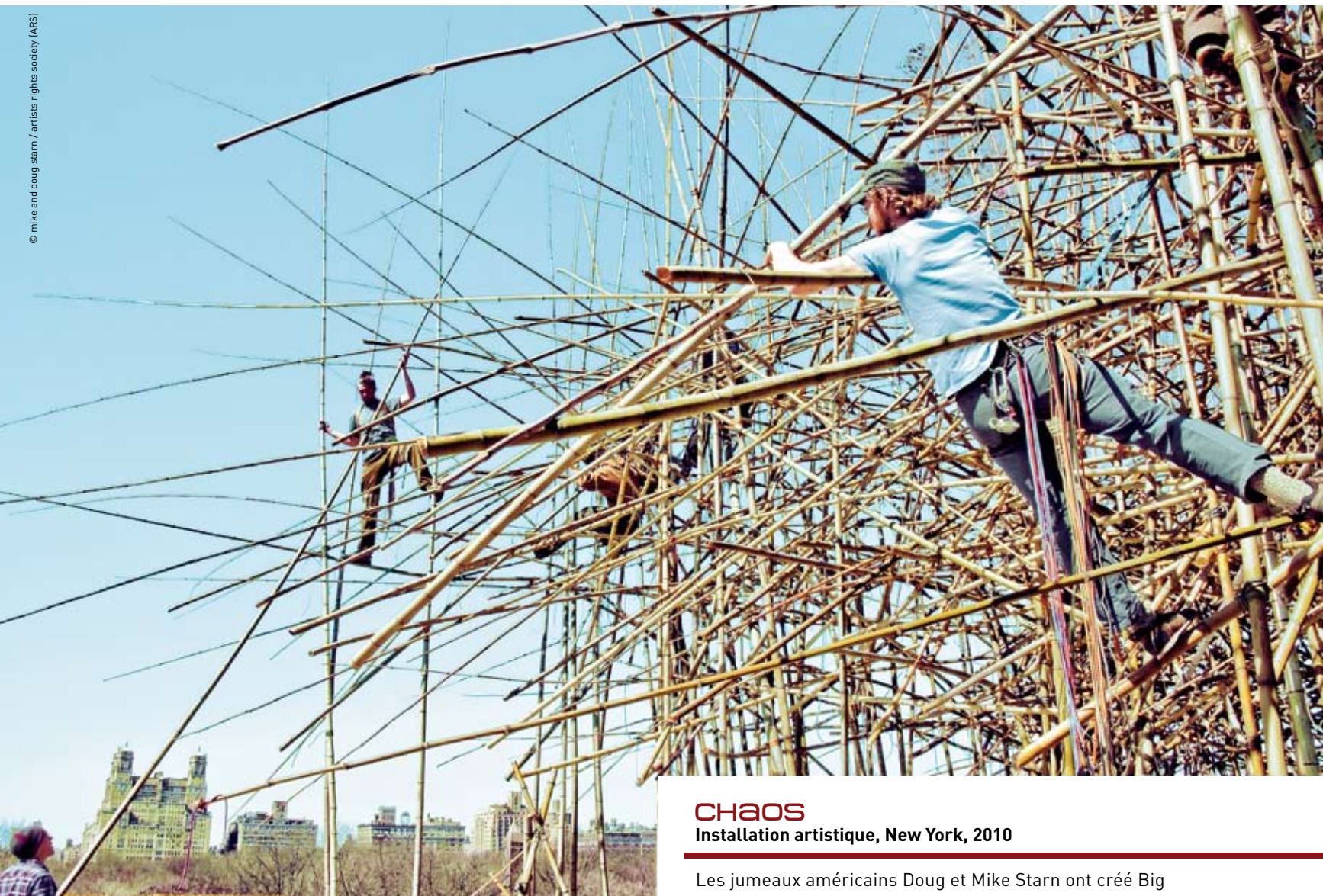




# Spécial Bamb







## CHAOS

Installation artistique, New York, 2010

Les jumeaux américains Doug et Mike Starn ont créé Big Bambú, une construction de 450 mètres carrés et 15 mètres de haut réalisée avec 5 000 cannes de bambou sur la terrasse du Metropolitan Museum of Arts de New York. Ce matériau a été choisi pour son caractère organique, sa résistance, sa légèreté et son bas prix. Les espèces utilisées, madake, moso et meyeri, ont été récoltées dans des bamboueraies des états de Géorgie et de Caroline du Nord. Aucun plan précis n'a précédé la construction : aidés de vingt escaladeurs, les deux artistes ont érigé une forêt de cannes verticales surmontée d'un fatras de bambous dont l'organisation n'obéit à rien d'autre qu'un équilibre purement artistique. La stabilité de l'œuvre, qui doit supporter le poids de ceux qui la déploient depuis l'intérieur (il n'y a pas d'échafaudage) tient à trois facteurs : la résistance des espèces, la solidité des liens (plus de 80 000 mètres de corde d'escalade en nylon permettent d'attacher les tiges les unes aux autres et à chaque point de rencontre) et leur redondance. Le rôle clé donné aux liens est justement au cœur des recherches des frères Starn. Une fois l'exposition terminée, les cannes seront démontées et réutilisées par les artistes dans de nouveaux projets. | [élisabeth károlyi](#)

[www.starnstudio.com](http://www.starnstudio.com)

